



Projeto Urbanismo Tático

Prefeitura de Campinas - 10.Outubro.2019

Para que os projetos planejados para a cidade sejam testados e apresentados fisicamente à população, é indicada uma intervenção temporária, o que chamamos de **Urbanismo Tático**, fase intermediária onde é possível realizar medições e identificar melhorias a serem feitas no projeto antes da implantação definitiva.

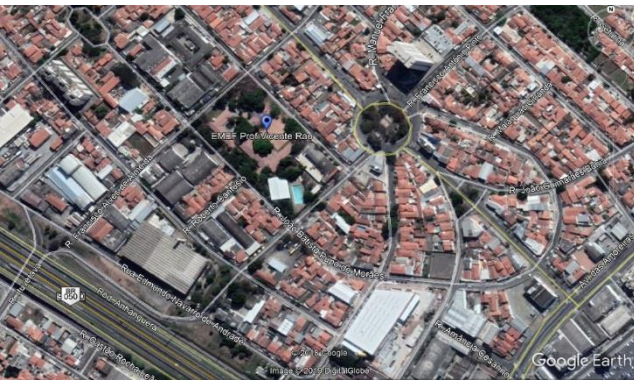
Soluções urbanas **temporárias**, em **pequena escala**, visando o **envolvimento da população local** nos processos decisórios relativos a melhoria da infraestrutura dos **espaços públicos** e proporcionando uma vivência da cidade na **escala humana**.

Criação de **projetos** urbanos de **baixo custo** e **rápidos de construir**, que incentivem a possibilidade e o **potencial de mudança** em larga escala e em longo prazo, melhorando assim a **segurança viária** e criando **espaços públicos de qualidade**.

Pode ser: um parklet, uma mini praça, até mesmo uma pintura no chão para alterar o desenho de uma rua.

Reapropriação do espaço urbano por seus principais usuários: **AS PESSOAS!**

EMEF PROF. VICENTE RÃO – PARQUE INDUSTRIAL

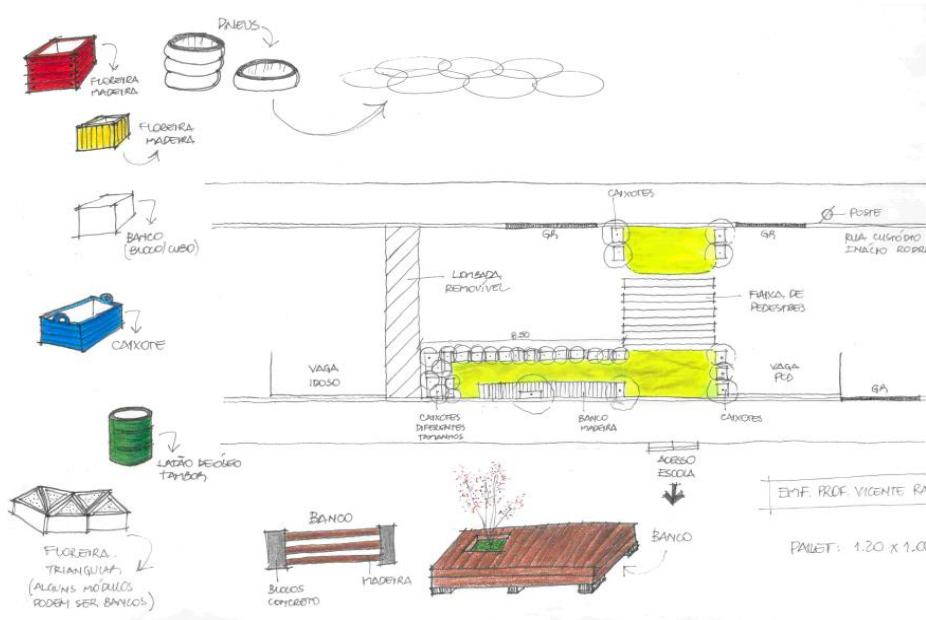


DIAGNÓSTICO

- Entrada e saída de crianças da escola.
- As crianças e pais ocupam parte da via e da calçada – via com 8m de largura e calçada de 2,00m.
- Grande fluxo de veículos em horários de pico – fila dupla, as vagas demarcadas não são respeitadas.
- O registro de maior transtorno no trânsito é no horário das 17h30, quando saem as crianças menores. Os pais precisam estacionar e ir até o portão buscar as crianças.
- Registro de alta velocidade na via, veículos trafegando na contramão e assaltos.
- Após a entrada das crianças e o fechamento do portão, alguns pais permanecem no local por um determinado período.

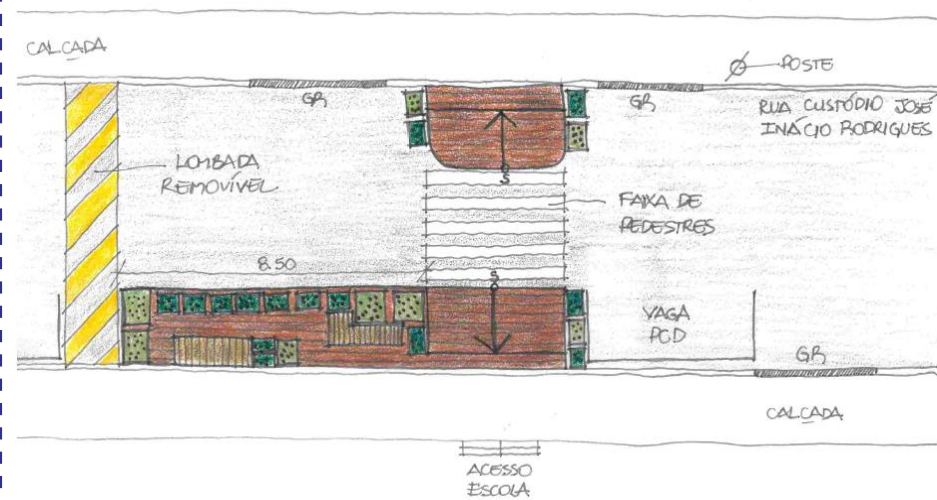
OPÇÃO 1

Extensão da calçada com pintura verde



OPÇÃO 2

Extensão da calçada com pallets de madeira



Bancos de Pallets



Paisagismo e Horta



Lombada Removível Modular



PRIMEIRA
INFÂNCIA
CAMPINEIRA
CUIDAR PARA DESENVOLVER

Além de integrar os serviços existentes no município, nas diversas políticas públicas setoriais, o Plano tem o compromisso de pensar e planejar a cidade para as crianças de zero a seis anos de idade para os próximos dez anos, de modo articulado por diversas esferas do poder público e da sociedade civil.

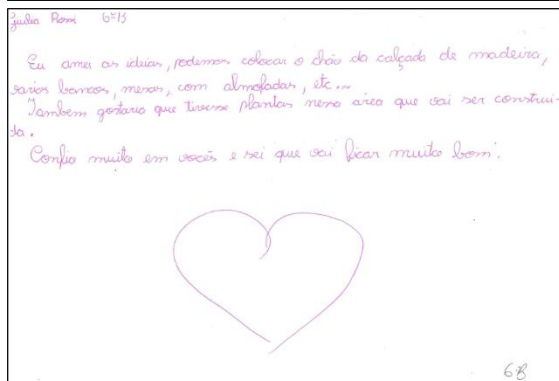
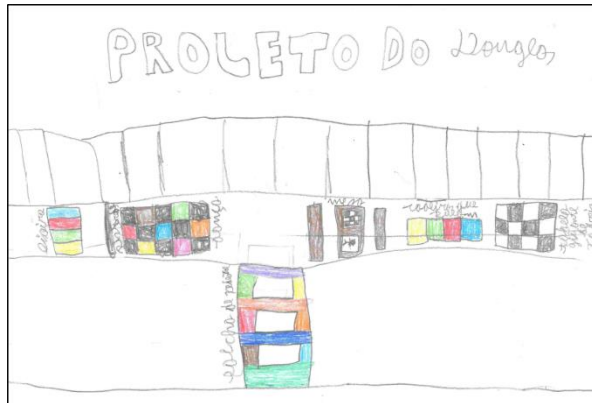
URBAN95

É uma iniciativa da Bernard van Leer Foundation para promover mudanças duradouras nos cenários e oportunidades que moldam os primeiros cinco anos cruciais de vida das crianças. Urban95 está fundamentado na convicção de que quando os bairros de uma cidade funcionam bem para mulheres grávidas, bebês, crianças pequenas e jovens, eles também tendem a promover, além de comunidades fortes, o desenvolvimento econômico.

Os alunos e professores da EMEF Vicente Ráo estão fazendo parte do projeto piloto criado pela EMDEC, sugerindo mudanças e melhorias em pequena escala, aplicáveis ao entorno da escola.



246 crianças contribuíram com desenhos, textos e página no Facebook para proposta de intervenção na escola.



P Projeto emdec
Produto/serviço

Enviar mensagem

curtiu

personas curtiram isso.

Página inicial Publicações Avaliações Fotos Sobre Comuni

Recomendações e análises

Você recomenda Projeto emdec?

SIM NÃO

Ver tudo >

Fotos

P Projeto emdec adicionou 3 novas fotos.
29 de mai às 12:16

P Projeto emdec
29 de mai às 19:07

seria interessante se fosse possível adicionar um lugar para prender a bicicleta, desse jeito evitando a emissão de gás carbônico e incentivar andar de bicicleta desde jovem!

ideias à moda do porto #37 Estruturas de Estacionamento de Bicicletas em Todos os Edifícios que Sirvam o Público

PESQUISA

A Equipe de Pesquisa da EMDEC realizou contagem veicular e entrevistas de opinião com os pais dos alunos e moradores da rua, nos dias que antecederam o evento e no dia da realização da oficina.

A maioria dos entrevistados avaliou negativamente importantes aspectos de segurança viária: travessia de pedestres, embarque e desembarque e velocidade praticada pelos veículos na via.

COMUNICAÇÃO

A EMDEC comunicou os alunos, pais, moradores e comerciantes locais sobre a oficina – local e horário – para que houvesse a mobilização e participação de todos na elaboração do projeto.

A comunicação foi feita pessoalmente durante entrevistas com os moradores e através da distribuição de folders e cartazes – na escola e comércio local.

URBANISMO TÁTICO

INTERVENÇÕES TEMPORÁRIAS EM CAMPINAS

O QUE É O URBANISMO TÁTICO?

É uma tendência mundial de se repensar os espaços e reapropriá-los aos seus principais usuários: As Pessoas!

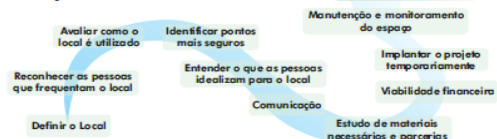
O Urbanismo Tático são projetos temporários de baixo custo, com estruturas simples e rápido efeito que buscam aliar sustentabilidade, qualidade de vida e segurança para as pessoas que convivem em seus arredores. Uma nova maneira de se pensar a cidade!

O URBANISMO TÁTICO PODE SER IMPLEMENTADO EM FORMA DE...

- Parklets (extensões da calçada no tamanho de uma ou duas vagas de estacionamento);
- Mini praças
- Até mesmo uma pintura no chão para alterar o desenho de uma rua

Colaboração também é uma máxima relacionada ao Urbanismo Tático.

A população local, os parceiros, os órgãos públicos e privados, todos possuem uma parte neste processo, tanto na criação do espaço, quanto na sua conservação e avaliação!



SEJA VOCÊ TAMBÉM PARTE DESTA EVOLUÇÃO!



Saiba mais sobre

URBANISMO TÁTICO

Participe de uma oficina para saber mais sobre esta intervenção, que promete resgatar os espaços urbanos para quem mais importa: As Pessoas!

Dia 29/05 **Aqui!**
na EMEF Prof. Vicente Ráo

Envie também suas dúvidas e sugestões para maioamarelo@emdec.com.br

SEJA VOCÊ TAMBÉM PARTE DESTA EVOLUÇÃO!



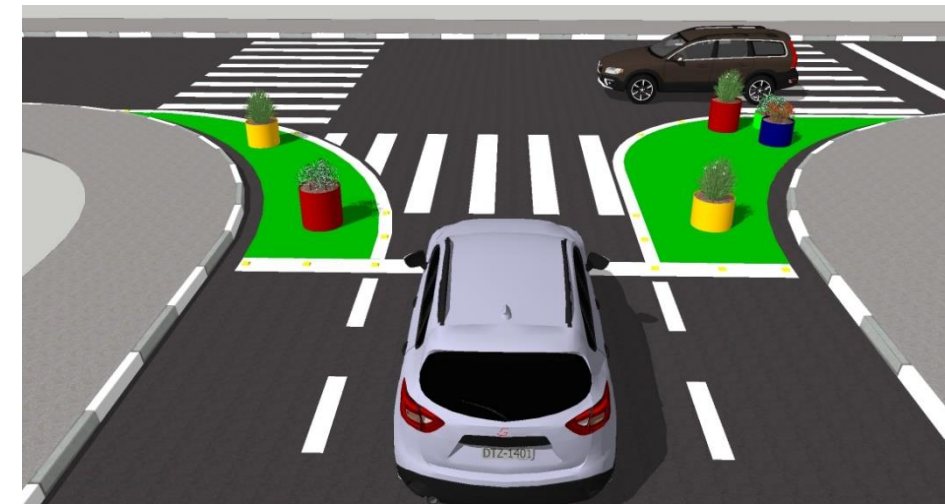
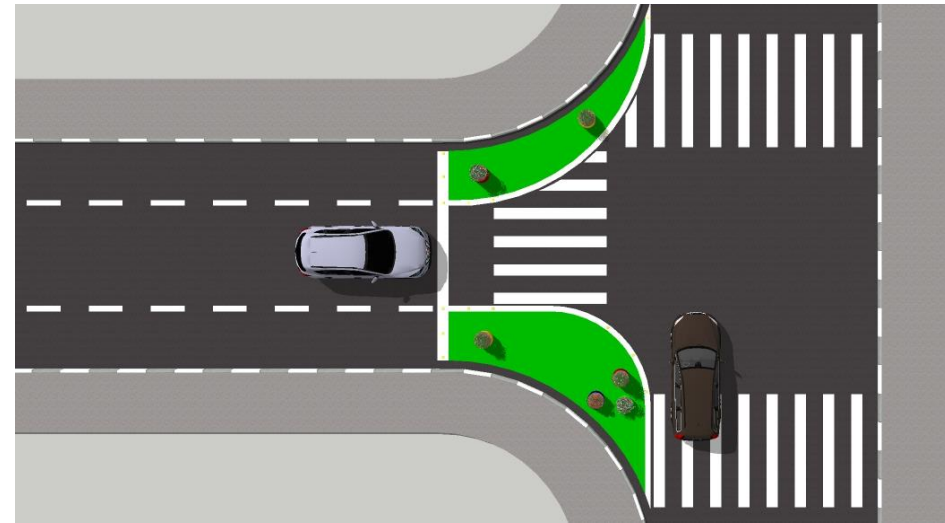
Saiba mais sobre

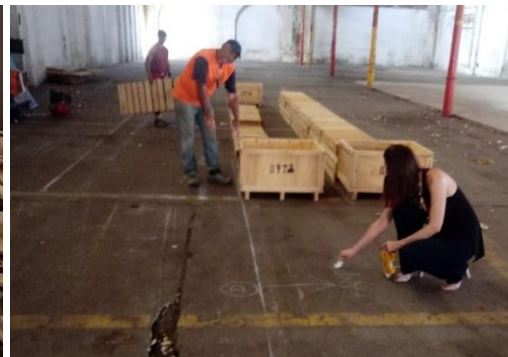
URBANISMO TÁTICO

Participe de uma oficina para saber mais sobre esta intervenção, que promete resgatar os espaços urbanos para quem mais importa: As Pessoas!

Dia 29/05 **das 10h às 17h**
EMEF Prof. Vicente Ráo
Entrada pela Rua Custódio José Inácio Rodrigues

Envie também suas dúvidas e sugestões para maioamarelo@emdec.com.br







INÍCIO DAS OBRAS DE REPARO DA CALÇADA

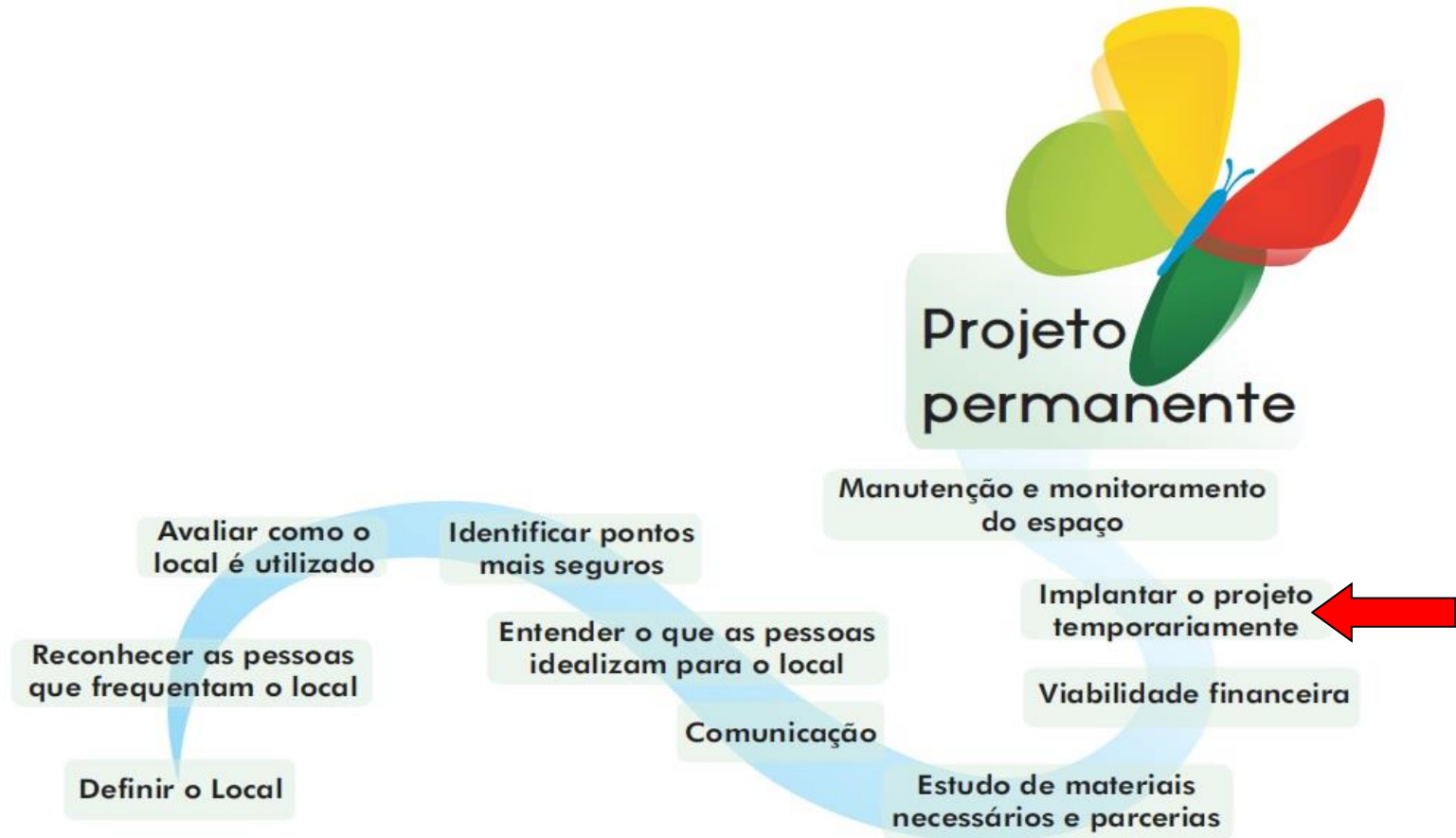


Exposição dos desenhos das crianças e apresentação do Projeto Final



Visita a obra da calçada





Incentivar a ocupação do espaço e valorização da rua:

- ✓ Participação de pais, crianças, direção da escola, professores, vizinhos e comerciantes locais na implantação do projeto: plantio da horta, pintura dos vasos, grafite no muro da escola e palestra de segurança no trânsito.
- ✓ Evento de implantação da proposta temporária com Food Truck, Mini Cidade, brinquedos infláveis e oficinas.