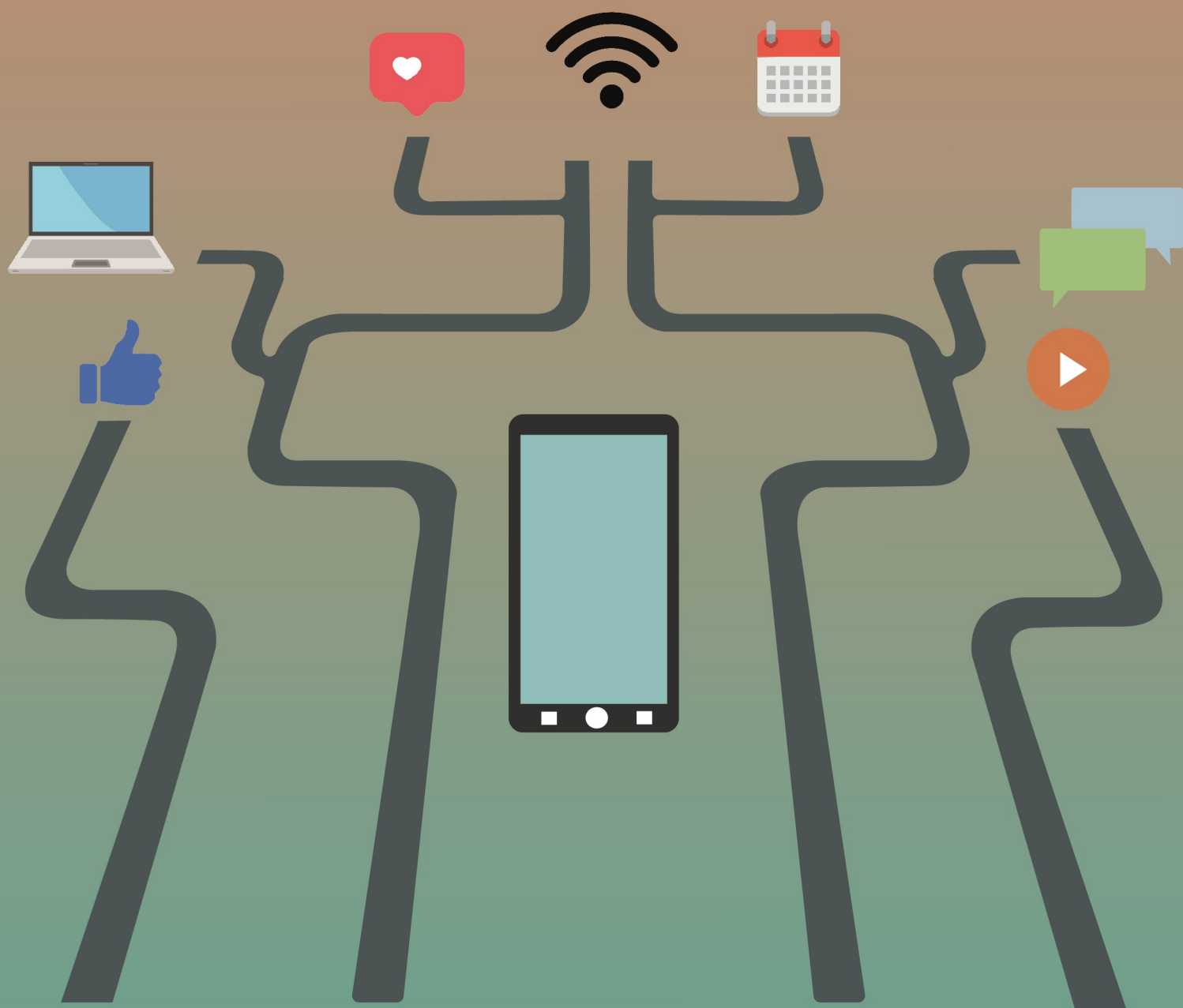


Ensino fundamental II



Sugestão de turma:

6º e 7º anos



Tempo Estimado:

90



Objetivos:

- ◆ Elaborar mapas de trajetos por meio de desenhos para chegar a um destino.
- ◆ Reconhecer os diversos espaços de aprendizagem que a escola possui.



Áreas do conhecimento:

Ciências Humanas

Componentes curriculares:

Geografia

Habilidades:

(EF06GE01) Medir distâncias na superfície pelas escalas gráficas e numéricas dos mapas.

(EF06GE08) Comparar modificações das paisagens nos lugares de vivência e os usos desses lugares em diferentes tempos.

(EF07GE09) Interpretar e elaborar mapas temáticos

Eixos do Currículo de Trânsito:

Eixo 2 – Sustentabilidade.

Eixo 4 - Protagonismo, escolhas coletivas e pro-

Conteúdos:

- ◆ Conceito de espaço;
- ◆ Conexões e escalas;
- ◆ Localização, extensão, diferenciação

Conteúdos relacionados:

Matemática – grandezas e medidas, plantas baixas e vistas aéreas.

Língua Portuguesa – produção de textos argumentativos.

ENSINO FUNDAMENTAL II

Momento da aula:

Mobilização e contextualização



Tempo Estimado:

30 min



Recursos/materiais:

- ⇒ Ambiente fora da sala de aula.
- ⇒ Um apito ou sino
- ⇒ Flip chart para usar como lousa.



Organização:

Leve a turma para fora da sala de aula e peça para formarem um círculo em um espaço externo onde todos possam sentar-se de forma confortável. Após o tour pela escola, divida a turma em grupos de quatro a cinco alunos.

Descrição das atividades:

Inicie a aula perguntando à turma se conhecem todos os espaços da escola. Deixe que todos se expressem e estimule-os a explicarem as funções de cada lugar que mencionarem.

Exponha e explique, de forma oral, quais serão os objetivos da atividade que vão realizar.

Em seguida, inicie um tour pela escola solicitando que prestem atenção a todos os lugares. Será importante que a turma reconheça os nomes e as funções, caso não saiba, estimule-a a perceber.

De volta ao espaço inicial, divida a turma em grupo. Faça perguntas:

1. Como seria a escola se pudessem aprender em qualquer um dos lugares que visitaram?
2. Seria possível aprender assim? Como?
3. Quais seriam os desafios? Como poderiam ser superados?

Registre no *flip chart* as ideias da turma.

Momento da aula:

Atividade em grupo



Tempo Estimado:

35 min



Recursos/materiais:

- ⇒ Espaço externo arejado onde as crianças possam sentar-se.
- ⇒ Pranchetas para apoio.
- ⇒ Folhas de sulfite.
- ⇒ Papel cartão recortado em formato de cartões.
- ⇒ Relógio para marcar o tempo da busca.
- ⇒ Algum instrumento sonoro que alerte sobre a necessidade de todos retornarem quando faltar três minutos para o fim da busca.

ENSINO FUNDAMENTAL II



Organização:

Turma dividida em grupos de quatro a cinco alunos.

Oriente a turma sobre a importância de todos ficarem juntos com seu grupo durante a procura e de retornarem quando ouvirem o sinal.

Descrição das atividades:

Explique que cada grupo deverá escolher um local que gostariam que fosse um espaço de aprendizagem. Entregue a folha sulfite aos grupos e oriente-os a desenhar o trajeto que os outros grupos deverão seguir até o local em que um tesouro estará escondido.

O tesouro poderá ser um cartão com uma frase ou desenho que imagine como poderia ser aquele local se ele se transformasse numa sala de aula. Oriente-os a observar as ideias que foram dadas no momento anterior da aula.

Um aluno do grupo deverá sair para esconder o cartão e voltar (cada grupo de uma vez) e quando todos os grupos tiverem escondido seu tesouro, estipule um tempo para essa procura.

Momento da aula:

Reflexão e avaliação



Tempo Estimado:

15 min



Organização:

Turma dividida em grupos de quatro a cinco alunos.



Recursos/materiais:

Ambiente externo à sala de aula

Descrição das atividades:

Inicie o momento perguntando como foi a busca, se foi difícil ou fácil e o porquê. Oriente a turma sobre a importância de ferramentas de orientação (destaque o GPS e outros app de orientação atuais) e pergunte se sabem como era no passado.

Solicite que cada grupo leia e mostre os cartões que foram encontrados. Indague a turma sobre os locais escolhidos e se concordam com a proposta de transformação e se alguém teria a sugestão de outro espaço.

Finalize propondo a reflexão sobre como transformar os espaços em locais de aprendizagem.

ENSINO FUNDAMENTAL II



Protagonismo:

Desenvolvimento da observação, curiosidade, cooperação e autonomia.



Metodologias Ativas:

- ◆ Promoção de discussões.
- ◆ Gamificação.
- ◆ Aprendizagem entre pares.
- ◆ Faça você mesmo.



Radar de avaliação:

Instrumentos de avaliação:

⇒ Roteiro de observação

⇨ Critérios de avaliação:

⇒ Participação e envolvimento na atividade de forma contínua e ativa.

Avaliação Pós aula (para o professor preencher)



Que bom!



Que pena!



Que tal!

Sugestão de turma:

8º e 9º anos



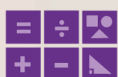
Tempo Estimado:

90 min



Objetivos:

- ♦ Comparar distância e tempo entre diferentes modos de deslocamentos para um mesmo trajeto levando em consideração variações físicas e sociais;
- ♦ Identificar vantagens e desvantagens entre modos de deslocamentos e reconhecer a sustentabilidade como fator essencial na análise;
- ♦ Criar hipóteses reais de melhorias nos trajetos para incentivar a escola de modos de deslocamentos mais sustentáveis.



Áreas do conhecimento:

Matemática

Ciências Humanas



Componentes curriculares:

Matemática e Geografia

Habilidades:

(EF08GE01) Descrever as rotas de dispersão da população humana pelo planeta e os principais fluxos migratório sem diferentes períodos da história, discutindo os fatores históricos e condicionantes físico-naturais associados à distribuição da população humana pelos continentes;

(EF08GE03) Analisar aspectos representativos da dinâmica demográfica, considerando características da população (perfil etário, crescimento vegetativo e mobilidade espacial).

(EF08MA24) Classificar as frequências de uma variável contínua de uma pesquisa em classes, de modo que resumam os dados de maneira adequada para a tomada de decisões.

(EF08MA25) Obter os valores de medidas de tendência central de uma pesquisa estatística (média, moda e mediana) com a compreensão de seus significados e relacioná-los com a dispersão de dados, indicada pela amplitude.

(EF08MA27) Planejar e executar pesquisa amostral, selecionando uma técnica de amostragem adequada, e escrever relatório que contenha os gráficos apropriados para representar os conjuntos de dados, destacando aspectos como as medidas de tendência central, a amplitude e as conclusões.

(EF09MA08) Resolver e elaborar problemas que envolvam relações de proporcionalidade direta e inversa entre duas ou mais grandezas, inclusive escalas, divisão em partes proporcionais e taxa de variação, em contextos socioculturais, ambientais e de outras áreas.

ENSINO FUNDAMENTAL II

Eixos do Currículo de Trânsito:

Eixo 1 - Cidadania e diversidade, inclusão e acessibilidade

Eixo 2 - Sustentabilidade

Eixo 3 - Protagonismo, escolhas coletivas e saúde pública

Conteúdos:

- ◆ Probabilidade e estatística; grandezas e medidas.
- ◆ População mundial;
- ◆ Crescimento e distribuição.

Atividades relacionadas:

É necessário que a turma tenha conhecimento prévio acerca de mobilidade urbana, sustentabilidade, meio ambiente, impactos ambientais, poluição, revolução industrial, migração e urbanização. Por isso, será essencial o trabalho conjunto com os componentes Geografia e Ciências no aprofundamento dos temas.



Dicas:

Estes são alguns sites que podem ser sugeridos para a pesquisa dos estudantes:

- ⇒ <https://www.vivadecora.com.br/pro/o-que-e-mobilidade-urbana/>
- ⇒ <https://www.todamateria.com.br/mobilidade-urbana/>

Momento da aula:

Roda de conversa para mobilização



Tempo Estimado:

10 min



Recursos/ materiais:

- ⇒ Imagens ou vídeos curtos que mostrem a cidade em que vivem no passado e atualmente;
- ⇒ Projetor de imagens (TV, Datashow) e/ou algum dispositivos para exibição de vídeo;
- ⇒ Acesso à internet .



Organização:

Turma disposta em círculo ou semicírculo

ENSINO FUNDAMENTAL II

Descrição das atividades:

Apresente à sala imagens ou vídeos que mostrem como era a cidade em que vivem, no início do século XX e uma atual.

Peça que identifiquem o que mudou, quais os impactos positivos e negativos (ambientais e sociais) causados pelas transformações, permitindo que reconheçam as principais causas históricas como a revolução industrial, urbanização e migração.

Oriente-os a identificar mudanças e permanências no espaço urbano, principalmente, nas formas de deslocamento e no modo como a cidade se expandiu (vertical ou horizontalmente).

Apresente à turma o tema da aula, seus objetivos e que deverão criar um blog ou página em rede social, com dados numéricos e imagens, que incentivem a comunidade escolar e familiares a pensar em mudanças que podem ser feitas nos trajetos, com destaque para a escolha dos modos de transportes.



Dica:

⇒ **Compartilhe as imagens da cidade antes da aula e proponha desafio de descobrirem qual é a cidade e pedir que identifiquem as principais mudanças ou permanências .**

Momento da aula:

Problematização



Tempo Estimado:

20 min



Recursos/ materiais:

⇒ Algum dispositivos para exibição de vídeo.



Organização:

Turma disposta em círculo ou semicírculo

Descrição das atividades:

Exiba o vídeo *Sur le chemin de l'école - un film de Pascal Plisson*, disponível no link abaixo:

https://www.youtube.com/watch?v=aJxUg0cT_aw&list=PLA3sdXLepMr5-GpAJM-3vFV9xPFjLNS0n&index=7

Descrição das atividades (cont.):

Após assistirem ao vídeo solicite que exponham como eles vão à escola:

1. Que meio de transporte utilizam? Aproveite para perguntar as razões de utilizarem esse meio de transporte.
2. Quem os acompanha até a escola?
3. Quanto tempo demoram para chegar até a escola no início das aulas?

Solicite que descrevam como é o trajeto deles até a escola e as sensações que têm durante o caminho. Incentive-os a refletir se é fácil, difícil, prazerosa ou perigosa a circulação das pessoas no seu trajeto para a escola e as razões. Se não perceberem, instigue-os a pensar e observar, de forma crítica, aspectos: como são as calçadas, presença de árvores, faixas de pedestres, passarelas, ciclovias, rampas, sinalização.

Estimule a comparação entre tempos, distância e modos de transporte utilizados por cada estudante e, em seguida, estimule-os a comparar com as situações que aparecem no vídeo.

Será muito importante que identifiquem os riscos e as dificuldades encontradas para chegar até a escola, assim como as paisagens que agradam e que chamam atenção de forma positiva.

Questione-os a respeito dos diversos meios de transporte existentes de maneira a refletir sobre: todas as pessoas conseguem ter acesso aos meios de transporte mais adequados para percorrer cada distância? E se tivessem, quais seriam os resultados?

Solicite à turma e oriente os familiares a percorrerem o trajeto que fazem até a escola e fotografarem aquilo que mais lhes chamar atenção, destacando pontos positivos e o que precisa ser melhorado.



Dica:

⇒ **Nesse momento, a atividade externa com os familiares será muito importante, pois cada estudante irá interagir com o familiar e escolher juntos o lugar e produzir imagens.**

Momento da aula:

Sistematização



Tempo Estimado:

20 min

ENSINO FUNDAMENTAL II



Recursos/materiais:

- ⇒ Acesso à internet para utilização do Google Maps;
- ⇒ Computador com app de construção de gráficos (virtual);
- ⇒ Caderno e caneta para construção de gráficos (presencial).



Organização:

Divida a turma em grupos

Descrição das atividades:

Indique que cada membro do grupo deverá buscar qual a distância percorrida entre a sua casa e a escola.

Para essa atividade, oriente-os a usar a ferramenta do Google Maps para descobrirem qual é a distância percorrida. Peça para registrarem o tempo, a distância percorrida e o modo de transporte utilizado.

Em grupo, deverão comparar a relação distância percorrida x tempo percorrido x modo de transporte com os dados dos colegas, verificando qual é o mais vantajoso para cada um de acordo com a distância a ser percorrida.

Peça que listem os benefícios e danos de cada modal e calculem a média percentual entre benefícios e danos de cada modal.



Dicas:

Para compor esta parte do trabalho, desenvolva, conjuntamente com os componentes Geografia e Ciências atividades que promovam reflexões acerca dos impactos ambientais, físicos e sociais de cada meio de transporte.

Momento da aula:

Produção colaborativa



Tempo Estimado:

30 min



Recursos/materiais:

- ⇒ Acesso à internet;
- ⇒ Plataforma gratuita Canvas;
- ⇒ Cartazes e impressão de imagens (no caso de um mural físico);
- ⇒ Padlet .

ENSINO FUNDAMENTAL II



Organização:

Turma dividida em grupos

Descrição das atividades:

Com o uso do *Canvas*, oriente a produção de cards com infográficos a partir dos dados sistematizados.

Proponha a produção de um mural colaborativo (virtual ou físico), onde cada grupo e seus integrantes deverão postar seus infográficos.

Com todos os infográficos finalizados, oriente-os a identificar as melhores escolhas para determinados trajetos.

Peça para destacarem as melhores escolhas e colocá-las em um mural específico junto com os dados numéricos (relação distância x tempo) e benefícios sociais, ambientais e para a saúde.

Oriente-os a incluir fotografias dos trajetos e as conclusões que obtiveram nas análises.



Dicas:

Use as redes sociais da sua escola ou Padlet para postar os trabalhos produzidos.

Se for possível, imprima o mural com as melhores escolhas em um formato maior e exponha em algum espaço que toda a comunidade escolar possa visualizar.



Protagonismo:

Assegurar tempos e espaços para que reflitam sobre suas experiências e aprendizagens individuais e interpessoais.

Estimular atitudes cooperativas e propositivas para o enfrentamento dos desafios da comunidade, do mundo do trabalho e da sociedade em geral, alicerçadas no conhecimento e na inovação.



Metodologias Ativas:

- ⇒ Sala de aula invertida;
- ⇒ Uso de novas tecnologias;
- ⇒ Ensino Híbrido.

ENSINO FUNDAMENTAL II



Radar de avaliação:

Instrumentos de avaliação:

⇒ Roteiro de observação

⚡Critérios de avaliação:

⇒ ⚡Deverão ser estabelecidos em conjunto com a turma e de acordo com o perfil da turma.

Avaliação Pós aula (para o professor preencher)



Que bom!



Que pena!



Que tal!

Tem alguma sugestão ou quer compartilhar os resultados conosco? Envie um e-mail para:

educacao@emdec.com.br

CONTATOS



E-mail: educacao@emdec.com.br

Telephone: (19) 3772-7125/ 7123

WhatsApp: (19) 3772-4293

Site: www.emdec.com.br/educacao

App EMDEC (Google Play e App Store)

Redes sociais:

<https://www.facebook.com/EmdecOficial/>

<https://www.instagram.com/emdecoficial/>

bit.ly/canalemdec