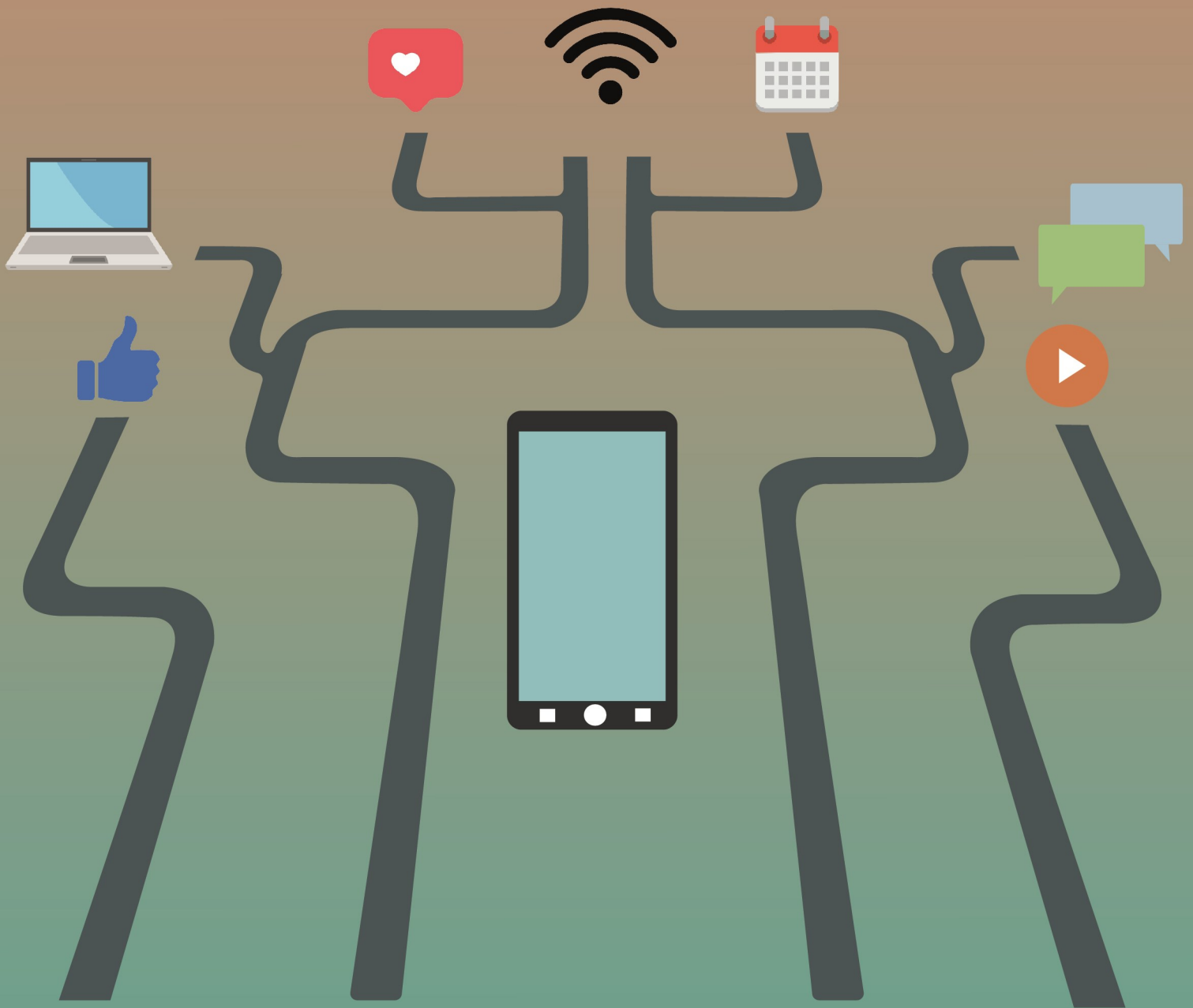


# Ensino médio



ENSINO  
MÉDIO

Tema da aula:

**O ENTORNO ESCOLAR COMO ESPAÇO DE  
APRENDIZAGENS**

Sugestão de turma:

1º, 2º e 3º anos



Tempo Estimado:

2 aulas



Objetivos:

- ◆ Construir projeto coletivo baseado na solidariedade, na cooperação e na sustentabilidade.
- ◆ Conhecer o entorno da escola e identificar espaços com potencial de transformação e atuação social.



Áreas do conhecimento:

Linguagens e suas tecnologias

Componentes curriculares:

Língua Portuguesa e Ed. Física

Habilidades:

(EM13LGG301) Participar de processos de produção individual e colaborativa em diferentes linguagens (artísticas, corporais e verbais), levando em conta suas formas e seus funcionamentos, para produzir sentidos em diferentes contextos.

(EM13LGG305) Mapear e criar, por meio de práticas de linguagem, possibilidades de atuação social, política, artística e cultural para enfrentar desafios contemporâneos, discutindo princípios e objetivos dessa atuação de maneira crítica, criativa, solidária e ética.

(EM13LGG304) Formular propostas, intervir e tomar decisões que levem em conta o bem comum e os Direitos Humanos, a consciência socioambiental e o consumo responsável em âmbito local, regional e global.

(EM13LGG501) Selecionar e utilizar movimentos corporais de forma consciente e intencional para interagir socialmente em práticas corporais, de modo a estabelecer relações construtivas, empáticas, éticas e de respeito às diferenças.

Eixos do Currículo de Trânsito:

Eixo 1 – Cidadania, diversidade, inclusão e acessibilidade;

Eixo 2 – Sustentabilidade;

Eixo 3 – História, cultura e pertencimento;

Eixo 4 – Protagonismo, escolhas coletivas e promoção da saúde.

## ENSINO MÉDIO

### Conteúdos:

- ◆ Práticas de linguagem;
- ◆ Práticas de estudo e pesquisa;
- ◆ Práticas corporais e atividades físicas.

### Momento da aula:

Mobilização e estudo do entorno da escola



### Tempo Estimado:

40 min



### Recursos/materiais:

- ⇒ Computadores ou outros dispositivos com acesso à internet ;
- ⇒ Suporte para anotações individuais ou em grupo;
- ⇒ Câmera fotográfica ou celular com câmera.



### Organização:

Realize um diagnóstico prévio sobre onde os estudantes moram e como vão para escola.

Elaborar e entregar bilhete, uma semana antes, aos alunos para que os responsáveis autorizem a saída do espaço da escola.

Solicite que levem material para registro.

### Descrição das atividades:

Leve os alunos para a sala de informática ou, se possível, solicite que acessem o Google Earth pelo celular. Oriente-os a localizar, na imagem de satélite, o lugar em que fica a escola que estudam. Peça para aproximarem a imagem, observarem e analisarem os detalhes, juntamente com os conhecimentos que já possuem. Pergunte a eles sobre:

1. Como é o entorno da escola?
2. Quais elementos existem no entorno? São comerciais, culturais, sociais?
3. Há arborização?
4. Quais detalhes conseguem observar no entorno?

Apresente à turma os objetivos da aula e combine o dia em que irão realizar a visita no entorno para comprovar a presença dos elementos observados na imagem.

Em seguida, oriente os grupos a registrarem, de forma detalhada, observações sobre as potencialidades e problemas dos locais observados e escolherem algum lugar (terreno baldio, praça, parque) que tenha potencialidade para se tornar um espaço de prática de alguma atividade física ou corporal pela comunidade escolar e do bairro.



### Dicas:

**Realize uma visita ao entorno da escola antes de propor a atividade para verificar se há algum espaço com a potencialidade buscada.**

**Caso não encontre, sugira o estudo do espaço interno da escola ou do bairro em que vivem.**

**Se a maioria da turma morar próximo da escola, essa última opção será ainda mais profícua. Para isso, o diagnóstico prévio será bastante útil.**

### Momento da aula:

Discussão



### Tempo Estimado:

20 min



### Recursos/materiais:

Data-show e computador para exposição das fotos dos locais.



### Organização:

Escolha alguma área externa da escola para a realização da discussão que deverá ser feita com a turma em círculo, como roda de conversa.

### Descrição das atividades:

Oriente os grupos a apresentarem seus registros e o local que escolheram.

Após a exposição de todos os grupos, debata com a turma sobre as potencialidades de cada local apresentado de forma que selecionem o melhor local.

Realize uma votação com a turma caso haja mais que um espaço em potencial.

Em seguida, estimule a turma a destacar as atividades corporais e físicas que ela conhece e que gostaria de organizar em um evento para a comunidade escolar e para o bairro. Medie as exposições dos alunos de forma a ampliar as possibilidades de atividades corporais, mas lembre-os que ela deve ser adequada para o local que escolheram.

Faça a orientação sobre a escolha pontuando que a atividade deve possibilitar a inclusão de todas as pessoas, inclusive idosos e com deficiência.

### Momento da aula:

Produção textual



### Tempo Estimado:

40 min

## ENSINO MÉDIO



### Recursos/materiais:

Editor de texto online e com compartilhamento



### Organização:

Organize a turma em grupos e oriente aqueles que tiverem dificuldades para usar o app de edição.

### Descrição das atividades:

Solicite que a turma elabore um relatório abordando as características do entorno da escola e apresentando sugestões para modificação ou manutenção da paisagem do lugar.

Orientar os alunos a incluir a sugestão do local escolhido para a prática de atividade física ou corporal escolhida pela turma.

O texto poderá ser feito em um programa de edição de textos e compartilhado com todos.



### Dica:

**Avalie as possibilidades de realização da intervenção no local escolhido pela turma e, se necessário, procure parceiros na própria comunidade para concretizar o trabalho.**



### Protagonismo:

Autocuidado com o corpo e com a saúde.

Socialização e entretenimento.

Conhecimento aplicado à vida real.

Inclusão e valorização do meio ambiente.



### Metodologias Ativas:

- ⇒ Promoção de discussões;
- ⇒ Aprendizagem entre pares;
- ⇒ Faça você mesmo.



### Radar de avaliação:

#### Instrumentos de avaliação:

- ⇒ Roteiro de observação

#### ⇨ Critérios de avaliação:

- ⇒ ⇨ Envolvimento e participação ativa e coerente nas discussões e produções.

Avaliação Pós aula (para o professor preencher)



Que bom!



Que pena!



Que tal!

Tem alguma sugestão ou quer compartilhar os resultados conosco? Envie um e-mail para:

[educacao@emdec.com.br](mailto:educacao@emdec.com.br)

# CONTATOS



**E-mail:** [educacao@emdec.com.br](mailto:educacao@emdec.com.br)

**Telephone:** (19) 3772-7125/ 7123

**WhatsApp:** (19) 3772-4293

**Site:** [www.emdec.com.br/educacao](http://www.emdec.com.br/educacao)

**App EMDEC** (Google Play e App Store)

**Redes sociais:**

<https://www.facebook.com/EmdecOficial/>

<https://www.instagram.com/emdecoficial/>

[bit.ly/canalemdec](https://bit.ly/canalemdec)